

SKD 系列多转式电动执行机构

产品代号: WW6221

SKD 多转式电动执行机构是在 ZKD 基础上发展带无激励式制动器的新一代电动执行机构, SKD 多转式电动执行机构是在自动控制系统的终端执行单元, 接受来自调节系统、计算机系统的调节信号 4~20mA 或 0~10mA 直流电流或断续控制信号, 将此转变为输出信号相对应的多转角位移, 操纵调节机构完成自动调节任务, 广泛用于发电站、冶金、化工等部门。

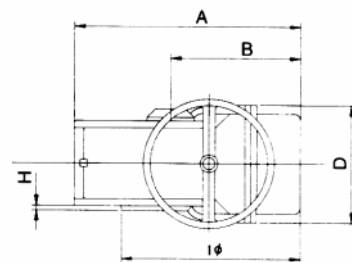
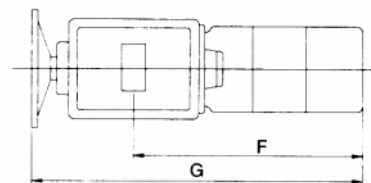
一、主要特点

- ◆采用先进混合集成电路, 树脂密封浇铸固化, 体积小, 可靠性高。
- ◆具有低电压小电流动作的连续可调的电气限位及转矩设定, 超限保护功能。
- ◆双向联锁, 有效防止因双向导通而损坏电机。
- ◆F 级伺服电机, 过热保护温度为 135℃。
- ◆具有自诊断功能, 当万一发生故障时, 在控制部件上用 LED 指示。
- ◆磁电式制动器无制动摩擦付, 制动可靠, 操作简便。

二、型号规格

型号	转矩 N.m	转速 r				
		4	7	10	15	20
SKD-4		120	80	60	40*	30
SKD-8		300	170	120	80*	60
SKD-15		250	150*			
SKD-25		400	250*			

1. *优先选用 2. 工作行程时间: 15s~50s

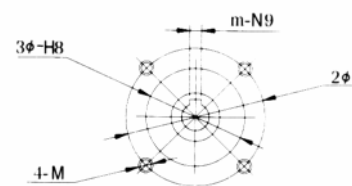


三、主要技术指标

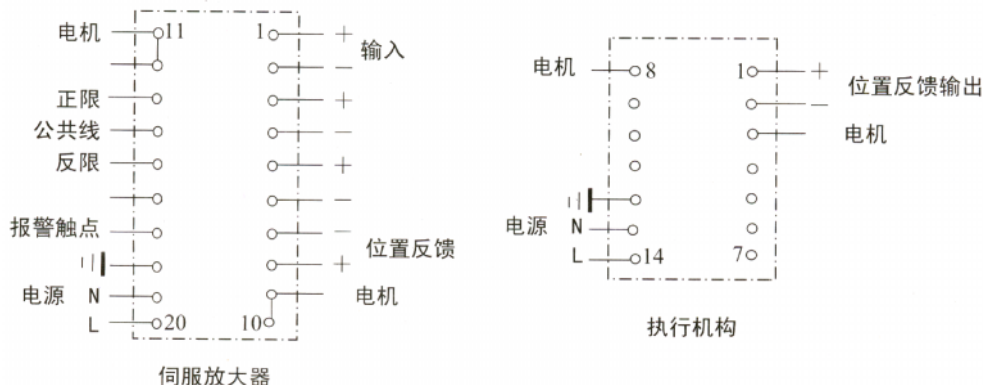
- ◆输入信号: 4~20mADC (或 0~10mADC) 或断续控制信号
- ◆输入电阻: 250 Ω (或 200 Ω)
- ◆基本误差: ±2.5%
- ◆回差: 1.5%
- ◆死区: ≤3%
- ◆供电电源: 220VAC/50Hz
- ◆环境温度: 执行机构 -20~+70℃, 伺服放大器、操作器 0~50℃
- ◆防护等级: IP65

四、外形及安装尺寸

型号	A	B	D	F	G	H	1φ	2φ	3φ	M	m
SKD-4	260	188	140	300	510	4	70	102	20	10	6
SKD-8	362	252	328	386	585	4	70	102	20	10	6
SKD-15	362	252	328	386	585	4	100	140	30	16	8
SKD-25	362	252	328	386	585	4	100	140	30	16	8



五、接线端子排列图



SKZ 系列直行程电动执行机构

产品代号: WW6222

SKZ 系统直行程电动执行机构是带磁电式制动器的新一代电动执行机构,它以单相电源为动力,接受统一的标准信号 4~20mA DC 或 0~10mA DC。将此信号转变成与之相对应的轴向位移,通过调节机构来改变被调节的流体量,完成自动调节任务,广泛用于发电站、冶金、化工等部门。

一、主要特点

- ◆采用先进混合集成电路技术,树脂密封浇铸固化,体积小,可靠性高。
- ◆具有低电压小电流动作的连续可调的电气限位及推力设定,超限保护功能。
- ◆双向联锁,有效防止因双向导通而损坏电机。
- ◆具有自诊断功能,当万一发生故障时,在控制部件上用 LED 指示。
- ◆磁电式制动器无制动摩擦付,制动可靠,操作简便。

二、规格型号

型号	额定负载 (N)	额定行程 (mm)	额定行程时间 (s)
SKZ-3101	4000	10	8
SKZ-3102		16	12.5
SKZ-3103		25	20
SKZ-4104	6400	40	32
SKZ-4105		60	48
SKZ-5104	16000	40	30
SKZ-5105		60	42
SKZ-5106		100	68
SKZ-6105	25000	60	42
SKZ-6106		100	68

三、主要技术指标

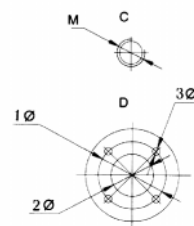
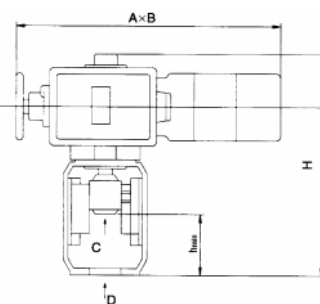
- ◆输入信号: 4~20mA DC (或 0~10mA DC) 或断续控制信号
- ◆输入电阻: 250 Ω (或 200 Ω)
- ◆基本误差: ±2.5%
- ◆回差: 1.5%
- ◆死区: ≤3%
- ◆供电电源: 220V AC/50Hz
- ◆环境温度: 执行机构-10~+55℃, 伺服放大器、操作器 0~50℃
- ◆防护等级: IP65

四、外形及安装尺寸

型号	行程	A×B×H (mm)	1Φ	2Φ	3Φ	M	h _{min}	W (kg)
SKZ-3101	10	520×270×440	80	60	2-10	M8	72	32
SKZ-3102	16							
SKZ-3103	25							
SKZ-4104	40	520×270×490	105	95	4-12	M12×1.25	107	34
SKZ-4105	60		118	95	4-14	M16×1.5	112	
SKZ-5104	40	620×358×660	118	95	4-14	M16×1.5	114	48
SKZ-5105	60		118	95	4-14	M16×1.5	114	
SKZ-5106	100		170	100	4-17	M20×2	94	
SKZ-6105	60		195	125	4-22	M24×2	114	
SKZ-6106	100						94	

五、接线端子排列图

请参阅 SKD 接线端子排列图



SKDZ 系列智能电动执行机构

产品代号: WW6223

SKZZ 系列智能电动执行机构

产品代号: WW6224

SKDZ/SKZZ 智能型电动执行机构是在原 SKD、SKZ 基础上开发的新一代执行机构。由单片微处理器和外围元件组成控制单元。接受模拟量或开关量信号，实现工业过程的自动调节。广泛应用于电力、冶金、化工、轻工等工业部门。

一、主要特点

- 1、控制平台的界面简单，易学易操作，无须专业培训。
- 2、可按现场自行设定参数，设置的参数及现场运行数据具有记忆功能，安全可靠。
- 3、具有上、下限位、力矩过载、断信号、电机堵转等多种保护功能。
- 4、具有故障自诊断，故障显示及报警功能，调校方便。
- 5、磁电式制动器无制动摩擦付，制动可靠，操作简便。
- 6、F 级伺服电机，过温保护温度为 135℃。
- 7、可现场电动操作。
- 8、在额定行程范围内，机构的行程调节简洁，便于与阀门连接。

二、规格型号

请参阅 SKD、SKZ 型号说明

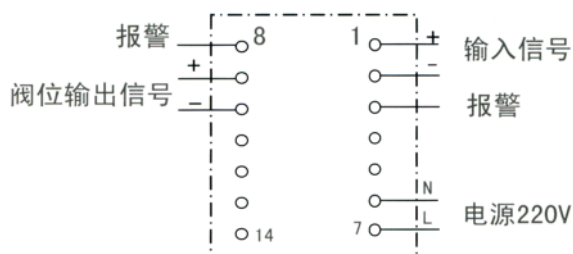
三、主要技术指标

- ◆输入信号: 4~20mADC (或 24VDC)
- ◆输入电阻: 250 Ω (或 200 Ω)
- ◆阀位输出信号: 4~20mADC ($R_L \leq 500 \Omega$)
- ◆基本误差: $\pm 1.0 \sim \pm 5\%$ (可调)
- ◆额定行程可调范围: 下限 0~35%; 上限 65~100%
- ◆继电器触点容量: 0.5A 125VAC
- ◆供电电源: 220VAC/50Hz
- ◆环境温度: -10~+55℃
- ◆防护等级: IP65

四、外形及安装尺寸

请参阅 SKD、SKZ 外形及安装尺寸

五、接线端子排列图



SKDZ



SKZZ

SKDD 系列智能电动执行机构

产品代号: WW6225

SKZD 系列智能电动执行机构

产品代号: WW6226

SKDD/SKZD 智能电动执行机构是在原 SKDZ、SKZZ 基础上开发的带电子伺服系统的新一代执行机构。接受模拟量或开关量信号。实现工业过程的自动调节。广泛应用于电力、冶金、化工、轻工等工业部门。

一、主要特点

- 1、内置电子伺服系统，不需另外配伺服放大器。
- 2、用先进的混合集成电路技术，树脂密封浇铸固化，体积小、抗振耐蚀，可靠性高。
- 3、具有低电压小电流动作的连续可调的电气限位及转矩设定，超限保护功能。
- 4、具有自诊断功能，当万一发生故障时在控制部件上用 LED 显示。
- 5、双向联锁，有效防止因双向导通而损坏电机。
- 6、F 级伺服电机，过温保护温度为 135℃。
- 7、磁电式制动器无制动摩擦付，制动可靠操作简便。

二、规格型号

请参阅 SKD、SKZ 型号说明

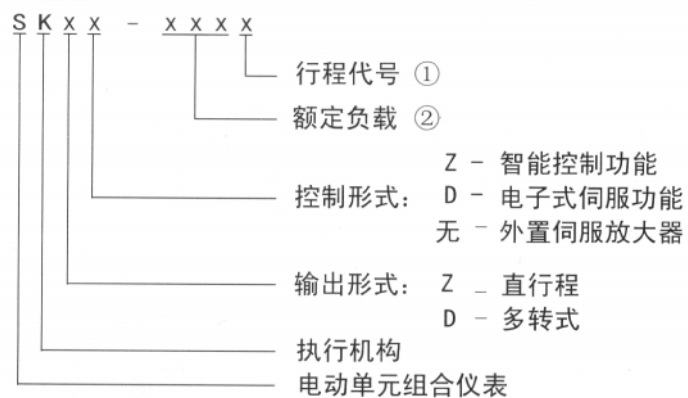
三、主要技术指标

- ◆输入信号：4~20mADC（或0~10mADC）或开关量信号
- ◆输入电阻：250 Ω（或200 Ω）
- ◆阀位输出信号：4~20mADC（或0~10mADC） $R_L \leq 500 \Omega$
- ◆基本误差：±1.0%
- ◆回差：1%
- ◆死区：≤1%
- ◆继电器触点容量：0.5A 125VAC
- ◆供电电源：220VAC/50Hz
- ◆环境温度：-10~+55℃
- ◆防护等级：IP65

四、外形及安装尺寸

请参阅 SKD、SKZ 外形及安装尺寸

附：电动执行机构型号意义说明



- ① 直行程的行程距离10、16、25、40、60、100分别用数字1~6表示。
- ② 多转式：表示0.1倍输出转矩。
直行程：4000N、6400N、16000N、25000N分别用310、410、510、610表示。

接线端子排列图

